

# ФРЕНСКИ ДУХ в софийски апартамент

СЕМЕЙНА ДВОЙКА ФРАНКОФОНИ С МАЛКО ДЕТЕ  
УСПЕШНО ПРЕНАСЯ АТМОСФЕРАТА НА ЛЮБИМИЯ СИ  
ПАРИЖ В ЦЕНТЪРА НА СОФИЯ. В СВОЯ БЪЛГАРСКИ ДОМ,  
КЪДЕТО ВИНАГИ ИДВАТ С ЖЕЛАНИЕ.

текст ТАНЯ ЧЕРВЕНКОВА   снимки АЛЕКСАНДРА ДОЛЕВА



Акцентни лампи присъстват  
във всяко помещение



Интериор: арх. Юлиан Пиперов,  
Studio Piperov  
Площ: 170 кв. м  
Местоположение: София

И двамата години наред са живели в Париж, където имат и малък апартамент. Съвсем обяснимо е желанието им да имат навсякъде предпочитаната от тях обстановка на ненаатрапчив лукс, постигнат чрез внимателен подбор на материали, мебели, аксесоари. Точно такъв е бил подходът при оформянето и на този интериор в сърцето на София, чийто автор е арх. Юлиан Пиперов. Жилището е в стара кооперация и е претърпяло сериозно преустройство с пълна подмяна на всички инсталации, врати, подове, оборудване. Нови са прозорците с дървена дограма, внос от Италия, както и радиаторите. Като важен елемент на интериора те са изработени от

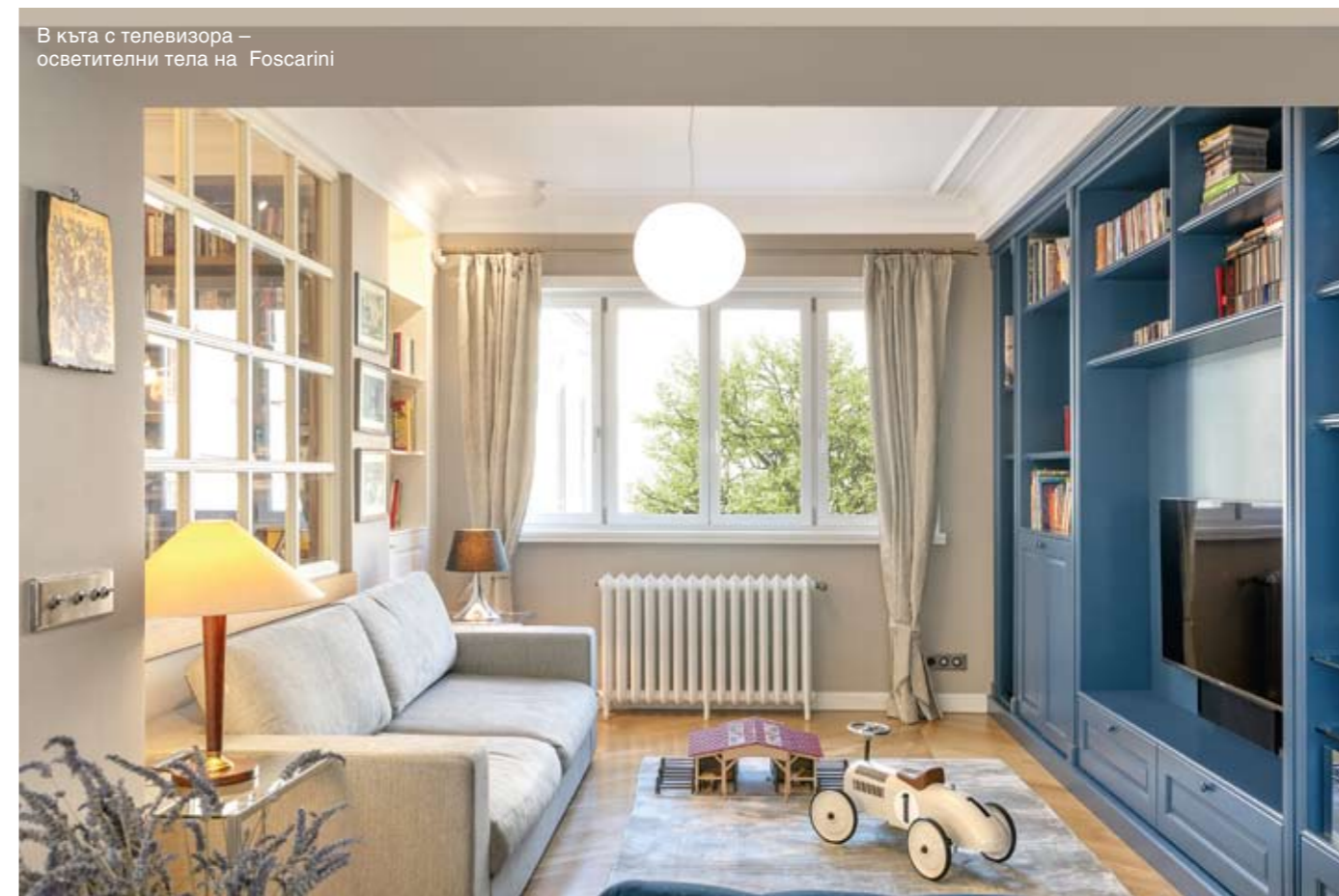


В антрето – шахматно подредена настилка от едри плочи, гардероб, огледала с финиш платина. Картина на Донка Павлова



В банята черно-бял тапет кореспондира с шахматната настилка на пода

френска фирма от чугун с нежен декоративен мотив на дантела. Открита тераса на горния етаж налага да се направи топлоизолация на тавана, който леко е снижен. Но светлата височина остава достатъчна, за да осигури добра „сцена“, на която да се разиграе интериорната концепция. А тя има за цел да пренесе стилистиката и духа на Париж в родната столица. Специфичният френски шик посреща още от входа – с шахматно подредената по диагонал настилка от едри плочи на пода в широкото антре, продължаващи и в кухнята и банята. Както и с преобладаващия топло сив нюанс на стените, оформящ чудесен фон, на който изпъкват белите первази и интериорни врати, изработени също по детайл. Касетираният бял таван крие множеството греди



В къта с телевизора – осветителни тела на Foscarini



Цветна експлозия в картина на Росица Станишева на стената в кухнята





В трапезарията – маса и бюфет  
на Roche Bobois.  
Лампа на Cattalini and Smith.  
Радиатори от чугун с дантелен  
мотив Belle Epoque на Cinier



Музикалният салон – библиотека по индивидуален проект и лампи на Foscarini

и внася динамика във входното пространство.

В дневната зона са включени три основни къта и централният от тях е този пред огнището с жив огън, нов елемент, изработен по проект на арх. Пиперов с кант от варовик. Пред него е оформена елегантна група на принципа top sur top (френски израз за наслаждане на един и същ цвят). Две канапета в разкошен капитонаж на луксозния френски бранд Roche Bobois са разположени едно срещу друго пред библиотека в същия дълбоко син нюанс. Пейка в меланжирана тапицерия и килим със съответстваща гама допълват изисканата картина пред камината.

Корпусната композиция продължава като библиотека в съседното помещение на фона на топъл дъбов паркет. Тук е вторият кът

за релакс и гледане на телевизия. А зад него е музикалният салон – специално оформена кабина, остъклена и видима отвсякъде. Вътрешната визията е със съзнателно търсен по-лек съвременен детайл – тук, пред библиотека с орехов фурнир с красиво осветени рафтове, е разположен роялът, главен „герой“ в дома. Около солидния музикален инструмент се събират ценители на класическата музика. Гостите на тези редовни домашни концерти с участието на домакинята сядат около дългата маса в трапезарията – отново продукт на Roche Bobois, както и комодът зад нея. На стените са окачени експресивни платна на Росица Станишева, а от тавана се спуска абажур със златен финиш на Cattalani and Smith.

Кухнята е в самостоятелно помещение, отново характерен момент

от типичния френски интериор – естественият център на готварската зона е островът, изработен по проект на арх. Пиперов от стомана и гранит Zimbabwe black, мат. Белите шкафове са с остъклени витрини и с характерния таблен детайл на вратите, вписващ се в общата неокласическа линия на интериора. Лампата над него внася лек провансалски полъх, допълнен и от червената тапицерия на бар-столовете.

Внимателен и професионално направен подбор на всеки елемент на интериора – от цветове, осветление и мебели чак до дребни наглед, но не без значение детайли като ключове и контакти, осигурени от престижен италиански бранд. Артистична, бохемска и много топла атмосфера излъчва този нов дом в сърцето на стара София.



Детската стая, лампа на Mathieu Challeieres