

1, 2. Акцент в дневната е централно разположена колона с двустранна подсветната облицовка от оникс. Използвана е бяла перлена венецианска мазилка от Oikos, която стои модерно и дискретно пробясва, като кореспондира с естествените материали мрамор и оникс. Обзавеждането е еkleктично – трапезарната и ниската маса, както и акцентните осветителни тела, са от Каре, килимът на Moooi и креслото на Duch Voore са от Elegant Living. Картината е на Камен Старчев – „0“ като Орфей“.



1

Модерна класика

Стил и елегантност в дом в подножието на Витоша



наш дом

2

проект **арх. Юлиян Пиперов/studiopipero**, снимки **Александра Долева, Наш дом**

Модерно интерпретирана класика, стил и елегантност с акценти благородни материали и изкуство откриваме в това жилище в подножието на Витоша. Апартаментът е разположен на 140 квадрата, разпределени между две спални, две бани, дневна зона, пред която има тераса с прекрасна гледка. Заданието от собствениците – млада семейна двойка – е за функционален и комфортен дом с дискретно класическо усещане. Концепцията на интериорния дизайн е в духа на последните световни тенденции, които отдавна се отдалечиха от минимализма, но изчистените линии продължават да бъдат актуални и са в основата на модерното излъчване. Създадена е еkleктика – съчетание на стилове с лек, модерен класически привкус, без буквално повтаряне на класически детайли. Интерпретацията на класическата визия е с панелирани врати, повишени подсветнати тавани, благородни естествени материали, златни елементи. Гамата е тъмен опушен дъб и светли кремави тоналности – беж и перла, с черно за контраст.

Още от прага посреща силно дизайнерско решение – впечатляващо осветително тяло по проект на арх. Пиперов, акцент в бялото антре, и стена, изцяло облицована с огледало. Дискретен елегантен елемент във входното пространство са месинговите лайсни, вложени в настилката – фин блясък, който се асоциира с класическата визия. Този детайл се отразява в огледалото, а контурът му се повтаря в окачения таван и така играта с отражения свързва тавана и пода в завършен правоъгълник, като се създава илюзия за повече дълбочина и пространство. Дневната и коридорът преливат, но все пак са разделени с плъзгаща врата в джоб, която с плавно прибиране изцяло се скрива в стената. „Чисто психологически, когато обитаваш едно помещение ти се иска да имаш врата. Тези плъзгащи врати от матирано стъкло дават усещане за цялост и завършеност“, казва арх. Пиперов. От майсторски изграденото входно пространство пристъпваме в дневната – тук погледът е привлечен от централно разположена колона, която е превърната в ефектен



акцент с двустранна подсветната облицовка от оникс. Сърцето на хола е камината на биоетанол, облицована със специално подобрани фаши мрамора калаката от Италия, за да се постигне огледален ефект на шарката. С важна роля за цялостната визия е периферното диодно осветление, с което таванът се „отделя“ от стените и се получава приятно амбиантно осветление в допълнение към общото. Ключовите идеи в дизайна са повторени

в различните зони - със същата система са осветени камината и баните. Обзавеждането е еkleктично – избрани са универсални, непретенциозни мебели с отличен дизайн, които придават класа на интериора. Всички шкафове и гардероби са вградени, а домакинската техника и климатиците са скрити – така е създадена изчистена, непрекъсната визия с усещане за подреденост и завършеност.

Мазилка Oikos
www.oikosbg.com

OIKOS

Мебели и аксесоари Kare
www.kare.bg

KARE

Сърцето на хола е камината на биоетанол, за която внимателно са подобрани фаши от Италия, за да се постигне огледален ефект на шарката. Месингови финиши и лайсни са елегантен акцент – този златист нюанс присъства в оникса на колоната и мрамора калаката голд на камината. Находчиво функционално и естетическо

решение е акустичното арт пано над дивана, което подпомага озвучаването от тв системата и създава по-комфортна акустична среда. С важна роля за цялостната визия е периферното диодно осветление от българската фирма Призма лайт – по този начин се получава приятно амбиантно осветление в допълнение към общото осветление от Декко.



1

1. Голямо предимство на апартамента е терасата с прекрасна гледка към Витоша, създадена като продължение на дневната. Тя е покрита с композитен издръжлив декинг на Артефино. Настилката повтаря растера и тоналността на дюшемето от дневната и така визуално холът продължава към терасата. Навън са създадени всички удобства - пейката с метална конструкция и скрит контейнер, облечена с декинг, с дамаска и възглавници, също изглежда като продължение на зоната за сядане от интериора. Декингът продължава и в цветарник с напоителна система и така цялата композиция звучи завършено. Под настилката има отоплителна система с датчик за сняг от датската марка Danfoss. Друга технологична екстра са автоматизирани те щори, които засенчват терасата.



2

2. Всички шкафове и гардероби са вградени, а домакинската техника и климатиците са скрити – така е създадена изчистена, непрекъсната визия с усещане за подреденост и завършеност. Корпусната мебел е по проект на арх. Пилеров, изпълнена от Делфос дизайн. Цялостното изпълнение на интериора е от фирма „Здрав Стил 80“.

3. Акцентното осветително тяло над трапезерната маса е от Каре.



3



1



2

1, 2. Акцент в спалнята е специално изработената капитонирана табла на леглото, вписана в предстенна обшивка. Дизайнът е завършен с рамка с подсветената месингова лайсна. Помещението е директно свързано с баня зад матирано стъкло – така в нея влиза естествена светлина и тя е продължение на спалнята, а когато е осветена, действа като декоративен стъклен светещ куб. Лампите с мраморен абажур са на Том Диксън от Elegant Living. Целият текстил е от магазин No frame.

3. Родителската баня съчетава стени с мрамор и светъл камък. Силно решение е подсветката на контура на помещението и месинговите арматури.

4. Във втората баня тоналността е различна – в нея има пясъчник на стените, а за душ кабината и нишата с мивката е избран тъмен камък със златна нишка. Тук отново има вградена месингова лайсна на пода.



3



4

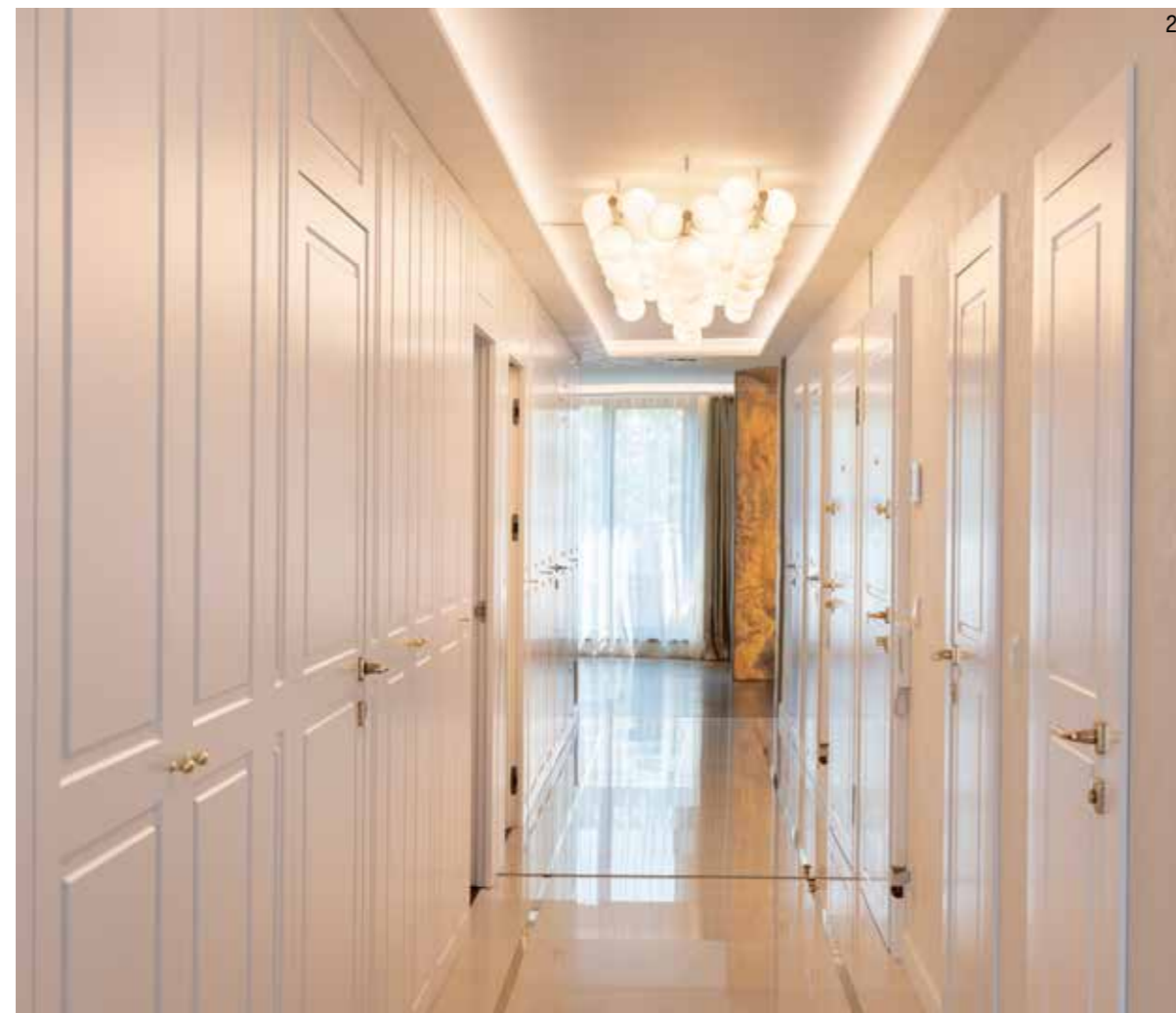
и·н·т·е·р·и·о·р



1, 2. Силен елемент в интериора е осветителното тяло в коридора, изработено от Wolfram по проект на арх. Пиперов. Проектът е с много сложен детайл - истинско предизвикателство за изпълнение и монтаж - три месингови тръби, на които има светещи опалови топки, излизат директно от стената, облицована в огледало, като по този начин образът на лампата се мултиплицира. Самото огледало е много едро и също трудно е поставено, разказва арх. Пиперов.



1



2



София 02/952 10 20
Пловдив 032/62 42 32
Варна 052/61 05 33
Бургас 056/ 82 07 51
В. Търново 062/60 19 94
Благоевград 073/88 30 80
www.oikosbg.com

OIKOS
ДЕКОРАТИВНИ БОИ И МАЗИЛКИ