



В дома на
арх. Пиперов:
Еклектика
с класически
привкус



Апартаментът в стария център на София впечатлява с артистичност и съвременна функционалност

автори: арх. Юлиан Пиперов, Димитрина Пиперов, www.studiopiperov.com

снимки: Венцислава Василева

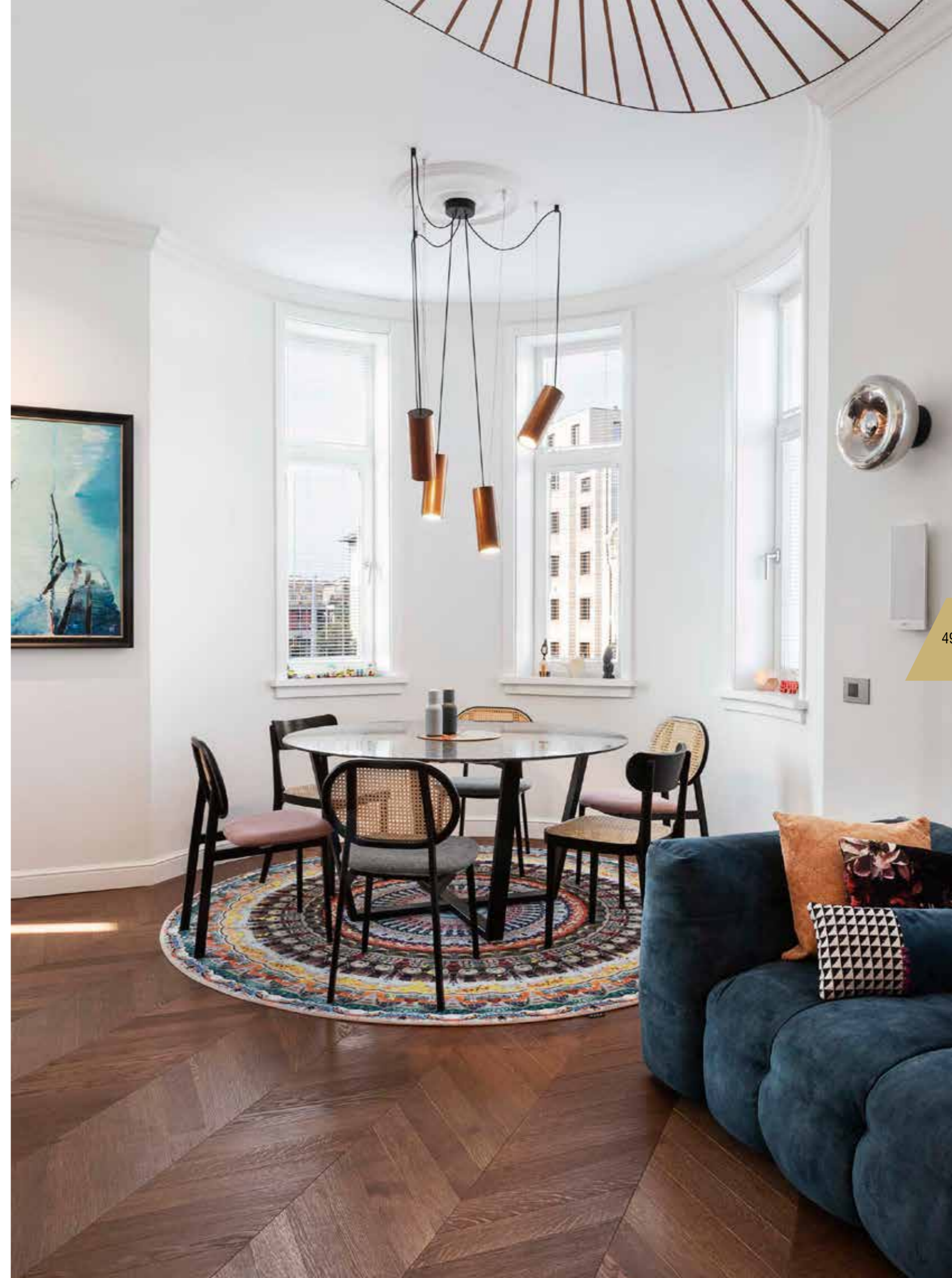
Гостуваме в дома на арх. Пиперов и неговото семейство с две деца и куче. Апартаментът се намира в една от най-чаровните части на стара София, запазила духа на миналото. Жилището е в емблематична сграда, паметник на културата, която се забелязва и помни със своята елегантна кула. Пространството е с благоприятни дадености – 3, 25 м. светла височина, изложение юг и запад с много естествена светлина.

„Влюбихме се в сградата преди две години, но беше необходима тотална реконструкция“, разкава арх. Пиперов. Заедно със съпругата му - художник и интериорен дизайнер с усет за цветове, текстури и орнамент, създават този артистичен, модерен и в същото време класически интериор.

„Вече страня от крайно изчистения стил, черно-бялата цветна гама и изправените линии. Търся повече фрагмент, класически детайл, еkleктика и характер. Тази сграда има дадености, които предразполагат за подобен стил“, споделя арх. Пиперов.

Спотте квадрата са перфектно оползотворени и побират две спални, две бани, дневна зона, кухня. Като цяло апартаментът изглежда по-голям заради светлината, еднаквото третиране на подове и директната визуална връзка.

Кухнята е сърцето на дома и е обособена като самостоятелно помещение, което се трансформира и отваря към дневната с със стъклена пъзгача врата. Композицията на пространството е базирана на симетрията с център арковиден прозорец с бюфет под него с класическо звучене. Това е тенденция в работата на арх. Пиперов през последните години – използване на винтидж елементи, които внасят история, характер и контраст.



Обзаждането и композицията подчертават даденостите на сградата – дълговидният прозорец е акцентиран с винтидж бюфет, а цилиндричният обем – с кръгла трапезна маса и килим на Moooi. Индивидуалност и динамика внася нестандартната подредба на шеврона под 45 градуса (NS Parquet). Всяко помещение има за акцент осветително тяло, което въздейства като скулптура – в кухнята – Soliscare / Delta Light – дизайн на UNStudio от Polaris Lighting, в дневната Vertigo / Petite Friture, в трапезарията – Labyrinth / Wolfram и аплик Void / Tom Dixon. Корпусното обзаждане е по проект на арх. Пиперов, изработено от Дарма. Картината в трапезарията е на Кина Петрова.

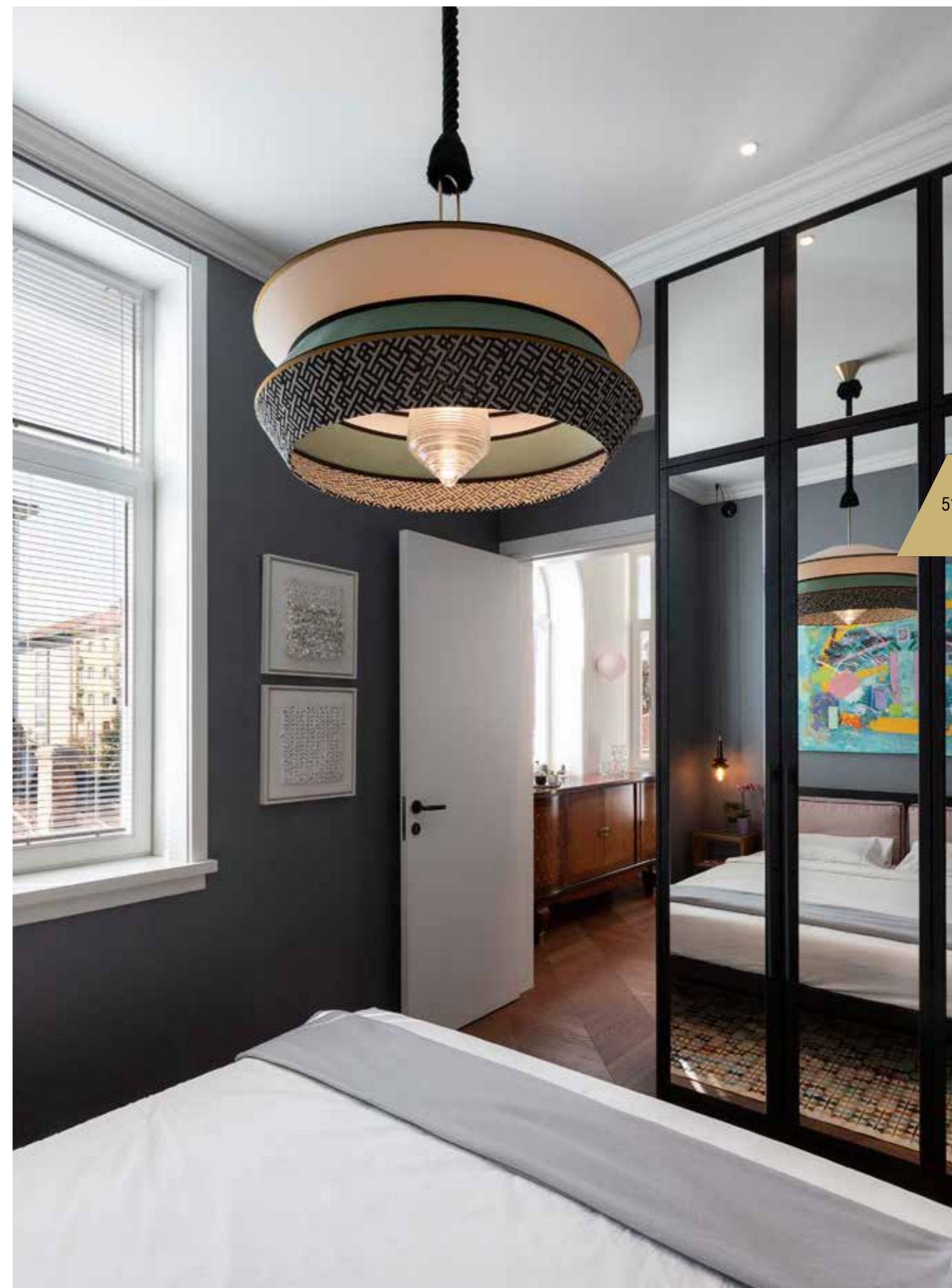


Всички спомагателни помещения – антре и коридори, се усещат като част от общото пространство. Плъзгащи врати с метална рамка (Oily Bulgaria) създават графичен контраст, добавят характер и освен функционална, имат и декоративна функция. Антрето е с термолуцещ гранит, много текстурален и приятен на допир. И тук имаме акцентно осветително тяло – Serpentine Light 8/ Moooi. Височината е максимално използвана за обособяване на гардероби. Контрастните графични дръжки внасят ритъм и елегантност.

„Тъй като сградата е класическа, с кула, купол, орнаменти, искахме да внесем този елемент и вътре. Подчертахме цилиндричния обем с високи прозорци. Създадохме еkleктичен стил с класическо усещане, който е много актуален. Самият бюфет - палисандър с интарзия от седеф, открихме в Париж“, разказва арх. Пиперов. Духът на класиката се усеща дискретно и ненапратливо в корнизите, первази, дървени каси. Специално е разработен детайл със скосявания за кухнята и гардеробите, като така се напомнят табелните врати

и се внася допълнително усещане за ритъм. Ритъм носят и видимите черни акцентни дръжки с изразена текстура. Рядката цилиндрична архитектурна форма е подчертана с кръглата маса в трапезарията, създадена по проект на арх. Пиперов с полиран гранитен плот със специална фаска и с метална стойка. Този кът е акцентиран с килима на Moooi – Amsterdam със стилизирани фрагменти от сгради, повторени като мандала, който изглежда с фолклорен мотив, но всъщност е с елементи от градската среда.

Родителска спалня е много малка и мебелите са адаптирани. Тъмен тапет с леко сребрист фин принт (HookedOnWalls) създава усещане за буйноар. Акцентното осветително тяло е Calipso / Contardi от Light Factor. Спалнята е свързана с баня, което е изключително удобство.



Подът навсякъде е трислоен паркет естествен дъб и обединява отделните зони. Специфично и нестандартно решение е подредбата на шеврона под 45 градуса като шарката му сочи към кулата. Този подход създава индивидуалност и динамика в интериора. Тактилността на настилките носи приятно усещане на допир, освен това не се хлъзга.

Осветлението е с важна роля за интериора и с декоративна и архитектурна функция - във всяко помещение има по едно осветително тяло - скулптура, което е определящо за визията.

Обзавеждането е по проект на арх. Пиперов и е произведено от българска фирма. Основният цвят в интериора е бяло със сивкав оттенък. Обзавеждането и аксесоарите внасят цвят и текстура.

Локацията в идеалния център носи и някои неудобства - тук липсва ТЕЦ и газификация. За да не се наруши хармонията на старата сграда, отоплението е решено с термомомпа с външно тяло в задния двор, погово отопление и конвектори.

Заради шума и праха навън и за да се намали необходимостта от отваряне, е монтиран рекуператор, който доставя пресен въздух във всички помещения. По този начин се постига и висока енергийна ефективност.

Модерна артистичност с класически привкус и съвременна функционалност - домът на арх. Пиперов впечатлява с естетически рационален баланс, който прави живота красив и удобен.

ENG

??



Детската спалня е с екзотичен тапет по индивидуален проект и лампа с африкански мотив (Calipso / Contardi om Light Factor). Този стил е допълнен с жалузийните врати на гардеробите, които се специално изработени за интериора. Стол LCW, Eames / Vitra, библиотека и огледала - IKEA