



СПА КОНЦЕНТРАТ

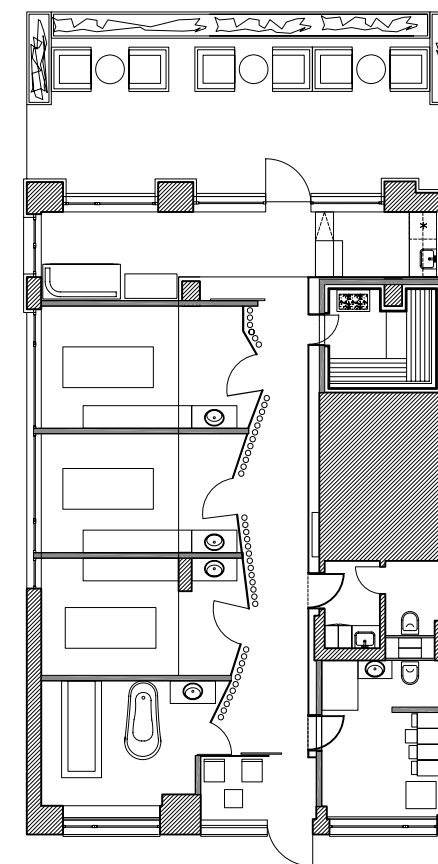
проект Studio Piregov/арх. Юлиан Пиперов, арх. Евелина Куртева и арх. Гергана Матеева
снимки Минко Минев текст Теодора Николова

То е като да създадеш лагуна в центъра на града. Архитектурният подход, който чете традиционните елементи по модерен начин, изгражда пълноценна спа реалност в партерния етаж на жилищен блок.

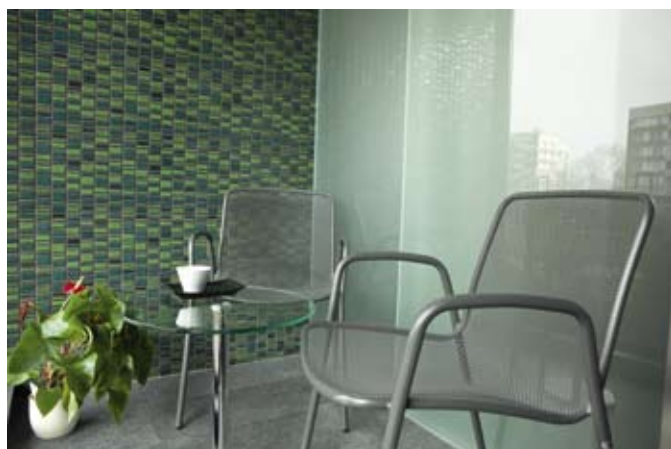


Името Spa Sofia може да се тълкува като предизвикващо столичната френетичност и като омиротворяваща мъдрост. В случая има щастлива среща на два ценни опита - единия на Дени Николаева в терапите за лице и тяло, и другия - на арх. Юлиан Пиперов в интерпретирането на спа езика със средствата на архитектурата. Предизвикателството тук е малката площ (около 160 кв.м), на която трябва да се разположат три масажни кабинета, сауна и хамам и да се развие релаксиращата сетивата спа философия

въпреки притискащата гъсто застроена градска среда наоколо. Това изисква пределно концентриран подход, оптимално моделиране на пространството, пестелива и максимално въздействаща комбинация от цветове и текстури. Проектът се фокусира върху една централна ос коридор - метафора на пътя към търсеното ново състояние на духа и тялото и разпределителен пункт към всички зони. Филтрираната светлина, създадена от матираните стъкла и щорите, прави средата флуидна, рязко я дистанцира от външната, поражда



търсеното усещане за изоланост, защитеност и приглушеност. Вкаран в архитектурната, не в декоративната концепция, традиционният спа елемент бамбукът разкрива абстрактно-символната си същност. Сухите стъбла активират общата графитено-торкоазена гама и следвайки начупената крива на коридора, очертават ландшафтен релеф, носещ предчувствие и вълнение от смяната на перспективите както при истинското пътуване. Контрастна на тази стилизирана природа е отсрещната „сервизна стена“, умишлено не така →



места РЕЛАКС



←

активно четима, но с концентрирана функционалност - в нея е всичко необходимо за спа процедурите, както и вратите на съблекалните и сауната. Осветените ниши са своеобразни малки сцени за типични спа елементи (свещи, камъни). Поставайки ги там, архитектите леко отместват и театрализират звученето им, лишавайки го от баналността. За постигане на нови пластове на преживяването авторите на проекта нарушават еднородността на средата в две зони. Сауната рязко напуска общата тоналност със скритото цветно осветление. Хамамът и зоната за релакс са облицовани с детайлизиращи общата концепция плочки в цветовете на всички останали елементи, които ефектно променят мащаба. Едно от най-силните присъствия в тази спа концепция е китайският термолющен гранит (като настилка и плотове). Уравновесяван от дълбочината на ореха, той концентрира в себе си цялостната идея на проекта за взаимодействие на цвят и текстура, достатъчно активно, за да релаксира сетивата и да им създаде деликатно чувство за удоволствие.

Адреси на стр. 150

Досие

Керамика Cettacento/Топ Груп; спа и хамам оборудване PS Bulgaria; санитарен фаянс - Арт Баня; балбуци - Chakrini; мебели - ВоКонцерт; мебели по проект - Чуцулайн; свещи Deco Candles/Славия Милушева; фотография в приемната от Photo Kiosk - Мисирков/Богданов