

нищо в повече

проект арх. Юлиан Пиперов и арх. Силяна Панова/Studio Pirogov
текст Теодора Николова снимки Минко Минев

Без да е минималистичен или аскетичен, този интериор е създаден със спокойното вглеждане и разбиране на начина, по който живее семейството, на емоционалността им, на възприятието им за дом и най-вече на индивидуалните сигнали, които пробуждат чувството, че вече си вкъщи.

Може би ще трябва да мине време и тогава анализът на интериорите, направени в разгара на кризата, ще доведе до още по-интересни изводи. Сега, без дистанцията на времето, представената къща ясно показва, че дори хората с възможности се съобразяват и една от основните задачи на архитекта е да им помага за балансирането на бюджета с прецизните решения от какво може и от какво не може да се спести. В този случай става леко и естествено, защото самите собственици - младо семейство с две деца (момченце на седем години и момиченце на три години), с успешен бизнес и космополитна нагласа, имат вродено вътрешно усещане за деликатна премереност. Арх. Юлиан Пиперов ги консултира още при избора на къщата. Условието е за компактно пространство, позволяващо оптимални като размер зони - две детски стаи, стая за гости, кабинет, гаражи за две коли, →

НА ГРАНИЦАТА НА ДВЕТЕ НИВА В ЗОНАТА ДЕН БЯЛАТА МОНОЛИТНОСТ НА КАМИНАТА ПО ПРОЕКТ НА STUDIO PIROGOV КОНТРАСТИРА С БЪБРИВОСТТА НА БИБЛИОТЕКАТА И Е АКТИВЕН ЕЛЕМЕНТ, РАЗНООБРАЗЯВАЩ ВРЪЗКИТЕ И ГЛЕДНИТЕ ТОЧКИ МЕЖДУ ЗОНИТЕ. МАСИВНИЯТ ПЛОТ ОТ ЧЕРЕН КАМЪК РЕПЛИКИРА СВЕТЛАТА ОСНОВА НА ДЪБА. РАБОТНИЯТ ПЛОТ, СЪЩО ПО ПРОЕКТ, ПОБИРАЩ В СЕБЕ СИ ЦЯЛОТО ОКАБЕЛЯВАНЕ, Е ЧАСТ ОТ ЧИСТАТА ГЕОМЕТРИЯ НА ПРЕХОДНАТА ЛИНИЯ. ИКОНИЧНИЯТ ДИЗАЙНЕРСКИ ЩРИХ ТУК Е, РАЗБИРА СЕ, ALUMINIUM SNAIR НА ЧАРЛС И РЕЙ ИЙМС ЗА VITRA



СТЪКЛЕНАТА ВРАТА КЪМ ДНЕВНАТА ПОЗВОЛЯВА ОЩЕ С ВЛИЗАНЕТО ДА БЪДЕ ПРОЧЕТЕН ЕФЕКЪТЪТ ОТ БИБЛИОТЕКАТА, ПРОДЪЛЖЕНИЕ НА ГАРДЕРОБИТЕ ОТ АНТРЕТО ДО ВИТРИНАТА КЪМ ДВОРА. ПО ПРОЕКТ НА STUDIO PIPEROV, ТЯ Е ИГРА С КОМПОЗИЦИЯТА И РАВНИНТЕ, ДИНАМИЧЕН ПЪЗЕЛ ОТ КВАДРАТНИ ЕЛЕМЕНТИ ИЛИ ЧАСТИ ОТ ТЯХ. СЪСТАРЕНИЙТ КИЛИМ ОТ SARRETTMAX ВЪВЕЖДА ДОПЪЛНИТЕЛНИЯ ЦВЯТ И ПОВТАРЯ СТРУКТУРАТА НА БИБЛИОТЕКАТА. ДИВАН ОТ BOSONCERT. МАСИЧКА ОТ SELAMORE И ТЕКСТИЛНА ЛАМПА ОТ WOLFRAM - В ЛИНИЯТА НА ГРАФИЧНИТЕ АКЦЕНТИ. ЛЕСНО РАЗПОЗНАВАЕМИЯТ СИЛЕН ДЕТАЙЛ - LSW CHAIR

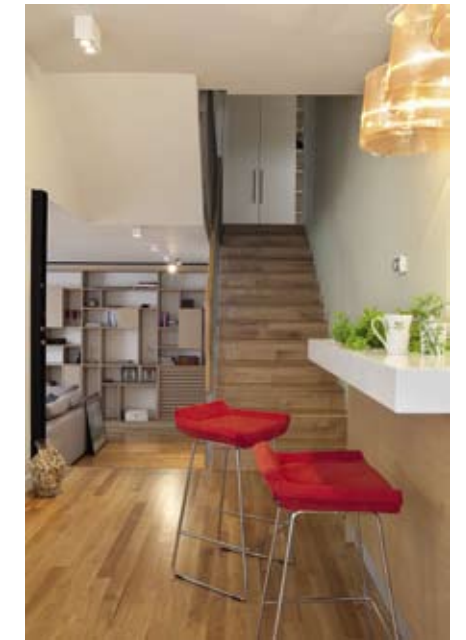


← хол, кухня с трапезария и малък двор. Къщата на три нива, проектирана от арх. Пламен Рилски в Residential Park Sofia, се оказва направена по поръчка за семейството. Налагат се съвсем малки функционални промени. Авторът на интериора арх. Пиперов ориентира отправната си точка към проекта по един архитектурен детайл - двете нива, на които е развита зоната ден. „Връзките между тях, неочакваните погледи - това е сценарият, който трябва да се разиграе вътре. В различните моменти виждаш и преживяваш различни елементи, промяната на гледни точки създава богатството на интериора”. Това усещане за ритъм и многопластовост на пространството генерира цялостната архитектуроника на интериора - от бързивата игра на отворени и затворени обеми в библиотеката до контрастиращата спокойна монолитност на камината, от лекотата на светлата монохромност на дъба до графичните →

ДЪБОВАТА ОБШИВКА НА СТЪЛБАТА Е ЗАМЕНИЛА В ОТРЯЗЪКА МЕЖДУ ПЪРВО И ВТОРО НИВО ПЪРВОНАЧАЛНАТА НАСТИЛКА ОТ МОЗАЕЧНИ ПЛОЧКИ. ТАКА ОСНОВНИЯТ МАТЕРИАЛ - ДЪРВОТО, СЕ ВПЛИТА В АРХИТЕКТУРНАТА ВИЗИЯ НА КЪЩАТА И СТАВА СВЪРЗВАЩ ЕЛЕМЕНТ НА НИВАТА. АКВАРИУМЪТ Е ЕДНО ОТ ИЗРИЧНИТЕ ИЗИСКВАНИЯ НА СОБСТВЕНИЦИТЕ. ВГРАДЕН Е В СТЕНАТА МЕЖДУ ХОЛА И СТЪЛБИЩЕТО КЪМ МАЗЕТО И ГАРАЖА. ФУНКЦИОНАЛНО ТОВА Е ПЛЮС, ЗАЩОТО ПРЕЗ НЕГО СЕ ФИЛТРИРА СВЕТЛИНА КЪМ ТЪМНАТА ЗОНА, ЕМОЦИОНАЛНО - ЗАЩОТО Е ПЪРВИЯТ РАДОСТЕН СИГНАЛ ЗА ДЕЦАТА, ЧЕ ВЕЧЕ СА У ДОМА



ЛИНИЯТА Е ПРЕДЕЛНО УСПОКОЕНА В КУХНЯТА И ТРАПЕЗАРИЯТА, ТАКА ЧЕ ЕЛЕГАНТНО ДА ПОНЕСЕ ЕДИНСТВЕНОТО НЕЩО „В ПОВЕЧЕ“ ТУК - ТРИТЕ КОРАЛОВИ ПЛЕКСИГЛАСОВИ ЛАМПИ НА KARTELL, ЕФЕКТНО КОРЕСПОНДИРАЩИ С НЕЖНОТО ЗЕЛЕНО НА СТЕНАТА ПРИ СЪЛЪБАТА. КУХНЯТА DOIMO ОТ SELAMORE КОМБИНИРА ДЪБ И БЯЛ ЛАК, ДВУСТРАННИЯТ ПЛОТ ЗАПАЗВА СТИЛА НА МАСИВНИТЕ ПЛОТОВЕ ОТ ХОЛА. МАСАТА И СТОЛОВЕТЕ ОТ ВОСОНСЕРТ И ЛАМПАТА ОТ WOLFRAM ОФОРМЯТ ГРАФИЧНАТА КОМПОЗИЦИЯ НА КЪТА ЗА ХРАНЕНЕ. ТЕРМОИЗОЛИРАНИЯТ ЗАРАДИ БЛИЗОСТТА С КАМИНАТА ШЛИЦ ОТ ЧЕРЕН МЕТАЛ, ПОБИРАЩ БУТИЛКИТЕ ВИНО, ДОИЗГРАЖДА ГРАФИЧНОСТТА. ДВА ТОНАЛНИ АКЦЕНТА ДИНАМИЗИРАТ И ВНАСЯТ СВЕЖЕСТ В ЗОНАТА - БАР СТОЛОВЕТЕ ОТ SWEDESE



← акценти и допълнителния цвят, внимателно дискутиран със собствениците - корал, малиненочервено и нежно резига. „Мой принцип е да не слагам цвета в трайни носители - мебели например. Идеята ми е, когато се реши впоследствие интериорът да се промени, трансформацията да е много лесна - сменя се килимът, претяпицира се някой стол, слагат се нови картини. И става съвсем различно“. Така архитектът залага една от най-ценните опции за дома - да се променя със собствениците си, с техните настроения, вкусове, начин на живот. Защото, без да е сантиментален, домът би трябвало да носи радост, когато се завръщаш и заварваш в него своя си свят.

къщата създава усещане за лекота и приятна податливост на обитаване

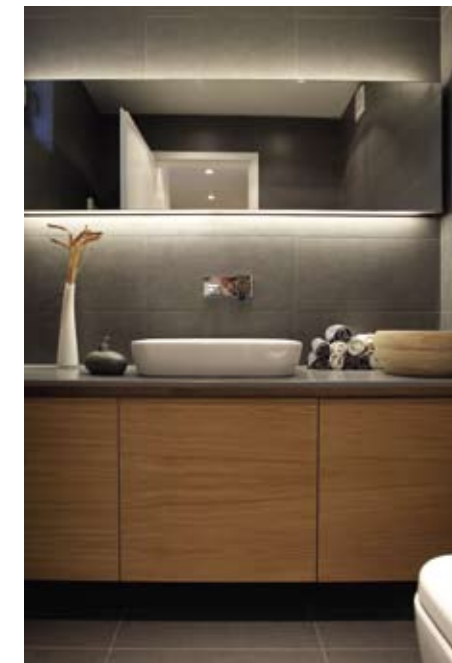


ПОГЛЕД ОТ ГАРДЕРОБНАТА СТАЯ КЪМ РОДИТЕЛСКАТА СПАЛНЯ. СЪОБРАЗЕНО С ЕДИН ПРЕМЕРЕН БЮДЖЕТ И ОБЩОТО ИЗЛЪЧВАНЕ НА НЕПРЕТЕНЦИОЗЕН КОМФОРТ, РЕШЕНИЕТО ЗА МЕБЕЛИТЕ И ТУК Е ОТ ВОСОНСЕРТ. ИЗЯЩЕН ПРЕРАЗКАЗ НА ОБЩАТА ТОНАЛНОСТ БЯЛО-БЕЖОВО-ЕКРЮ Е ПАНОТО ОТ РЪЧНО ИЗРАБОТЕНА ЯПОНСКА ХАРТИЯ ОТ ARCOLLECTION



ТОАЛЕТНИЯТ КЪТ ДО РОДИТЕЛСКАТА БАНЯ. КАПИТОНИРАНИЯТ СТОЛ НА ФИЛИП СТАРК ЗА CASSINA. ОТ СКЛАДА ВНАСЯ ЖЕНСТВЕНО БУДОАРНО ЗВУЧЕНЕ СРЕД МАЛКО ХЛАДНИТЕ ПОВЪРХНОСТИ ОТ MDF ЛАК
ВДЯСНО: БАНЯТА КЪМ РОДИТЕЛСКАТА СПАЛНЯ. ХАРМОНИЧНА ПЕСТЕЛИВА ВИЗИЯ ОТ СЪСЪКЛО, БЕЛИ ЕЛЕМЕНТИ, ЕФЕКТ НА КАМЪК И ФИНЕС НА АКСЕСОАРИТЕ
ВДЯСНО ГОРЕ: ТОАЛЕТНАТА ЗА ГОСТИ СМЕНЯ АУРАТА НА ОСНОВНИЯ МАТЕРИАЛ ДЪБ, ПОСТАВЯЙКИ ГО В ГРАФИТЕН КОНТЕКСТ ОБЗАВЕЖДАНЕТО И НА ДВЕТЕ БАНИ Е ОТ VITRA И ART БАНЯ, ОСВЕТЛЕНИЕТО - ОТ WOLFRAM

*спокойното излъчване на
личните зони - за пълноценен релакс*





Досие
 Изпълнение на мебели по проект - Forest Company
 Мебели - VoConcept, Selamore, Vitra, Swedese, Скаага
 Осветление - Dekko, Wolfram, Kartell от Gamma Design
 Бани - Vitra и Art баня
 Килим - CarpetMax
 Декоративно панно - ArtCollection

Адреси на страница 150



ДЕТСКИЯТ ЕТАЖ
ГОРЕ: СТАЯТА НА МОМЧЕНЦЕТО, КОЕТО САМО ПОДРЕДИ И ПРИГОТВИ ВСИЧКО ЗА СНИМКАТА
НА СЪСЕДНАТА СТРАНИЦА: ЦАРСТВОТО НА МОМИЧЕНЦЕТО. ТУК КАКТО И В ДЕТСКАТА БАНЯ Е ТЪРСЕН РАЗЛИЧНИЯТ КОЛОРИТ. МЕБЕЛИТЕ ПО ПРОЕКТ НА STUDIO PIPEROV ПО РАЗЛИЧЕН НАЧИН И В РАЗЛИЧЕН КОНТЕКСТ ПОВТАРЯТ ИГРАТА ОТ БИБЛИОТЕКАТА В ДНЕВНАТА

*ненатрапчиви цветове и форми,
 сред които виреят фантазии*

