



1  
2



## Фитнес - галерия

Или кинетика на изживяването

проект на **Studiopiperov** – арх. **Юлиян Пиперов**, арх. **Надежда Ченгелиева**, арх. **Анета Василева**, арх. **Иван Димов**, снимки **Lazar Vision**, текст **Мирослава Петрова**, **Ultimate Creative**

Винаги е голямо удоволствие, а напоследък и лукс лекият и приятен разговор, изграден върху аргумента и изживяването. Ето такава беше срещата ми с арх. Пиперов, автор на този проект. И няма как да не е така. Същият тон и настроение дават характер на уникалното пространство „Галерия“. Фитнес залата диша спокойно в 1000 квадратни метра.

Галерия. На пръв поглед необичайно име за фитнес, но тук съвсем на място. Пространството е проектирано с такова предназначение. Разположено на две нива, сега завършено и работещо, то предлага поредица от ракурси, гледки, височини и много въздух.

Да се разходим. Екстериорът прави впечатление с елегантна прецизност. Откриваме я в избора на материала и във вписването в контекста на околните сгради. Сив гранит

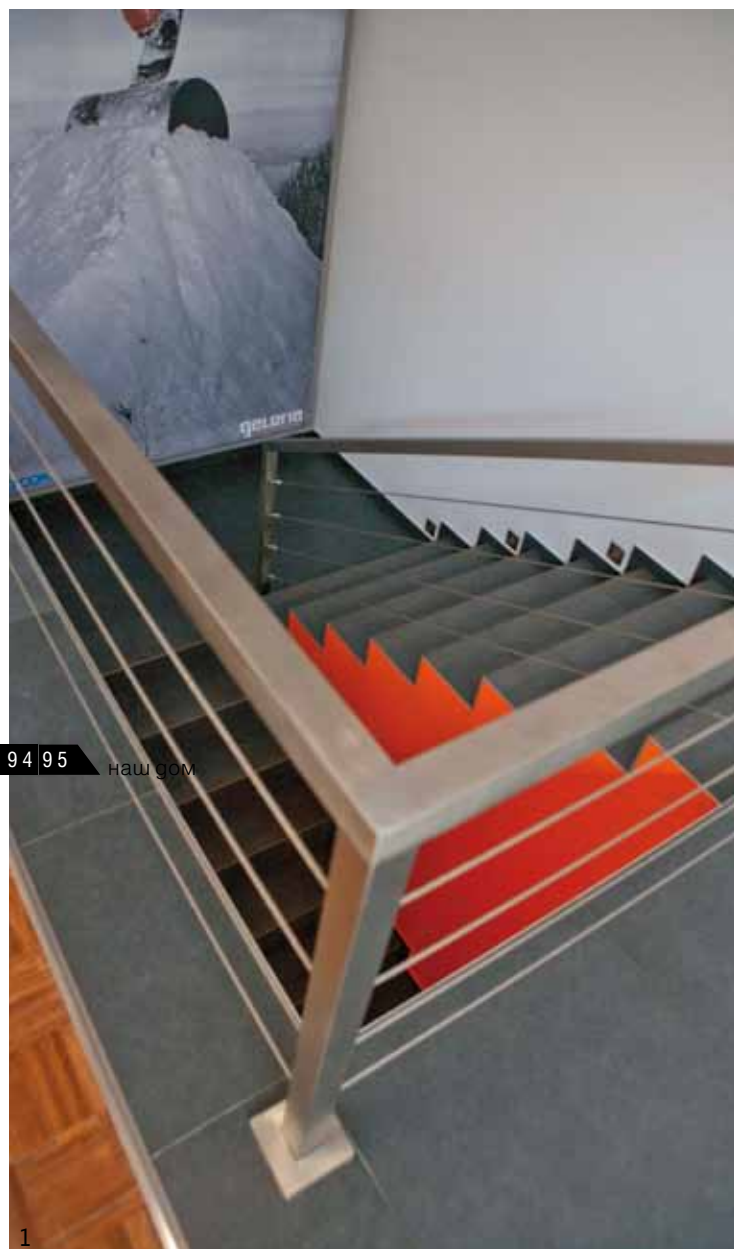
в облицовките на терасите, които оформят интересна „приказлива“ зона в двете крила.

Същия цвят „графит“ откриваме и във външните щори, обслужващи грамадните skylight-прозорци на Галерия. Фонът на сградите наоколо е мек: беж, охра, бяло, и така ефектът на входа се подчертава още по-добре. Хареса ми формалното име, което му даде арх. Пиперов. „Дървената кутия на входа“. Един семпъл куб, решен в дърво и стъкло, който предизвестява рецепцията на фитнеса. Самата рецепция е характерна като композиция. Внушителна и едновременно лека. Уникална. Няма как да не я запомниш.

Фитнес клише в интериорните решения тук не съществува. Ако искате бамбукови пръчки, ще трябва да си носите, а леката музика не идва от фалшиво водопадче. Фитнес залата е >

**1.** Входът на „Галерия“. Поглед през ажурния параван на зоните за почивка. Фино изработената дървена облицовка с линеарен растер оформя покрива на стъкления куб на входа. Материалите и формата му отчетливо контрастират, но и отлично се вписват в околната среда.

**2, 3, 4.** Няколко ракурса на характерната рецепция на „Галерия“. Чисто и екстравагантно взаимодействие на обемите и материалите. Бял глянц в MDF повърхностите, HPL в инос, смело решение в работните платове и дърво в поредица повторяеми гредички. Всичко това подчертано от едър, ярък елемент в оранжев. Прекрасно усещане за лекота и ритъм.



94 95 наш дом

та в залата с кардиоуредите на Panatta по дизайн на Pininfarina, естетични и чудновати с флуидните си форми.

Като говорим за ритъм, в релакс-зоната на „Галерия“ сетивата отпочиват. Всяка от функционалните зони - сауна, парна баня, джакузи, екзотичен и контрастен душ и трите зали за масаж, са решени с внимание към детайла и пълното удобство, но най-вече в посока усещането за лично пространство. Чисто и спокойно. Декорацията е с керамика с деликатен мотив, облицовките са тиково дърво. Осветлението е амбиентно и много приятно.

Всъщност, „Галерия“ е място с уникална вътрешна динамика на пространството. Място, което във всеки момент се променя и не омръзва. Хората, звукът от уредите, деликатно смесен с подходящата музика, дифузната светлина, всеки път различна и изразителна - това превръща „Галерия“ в място с интонация. А тя е по-важна от всичко.

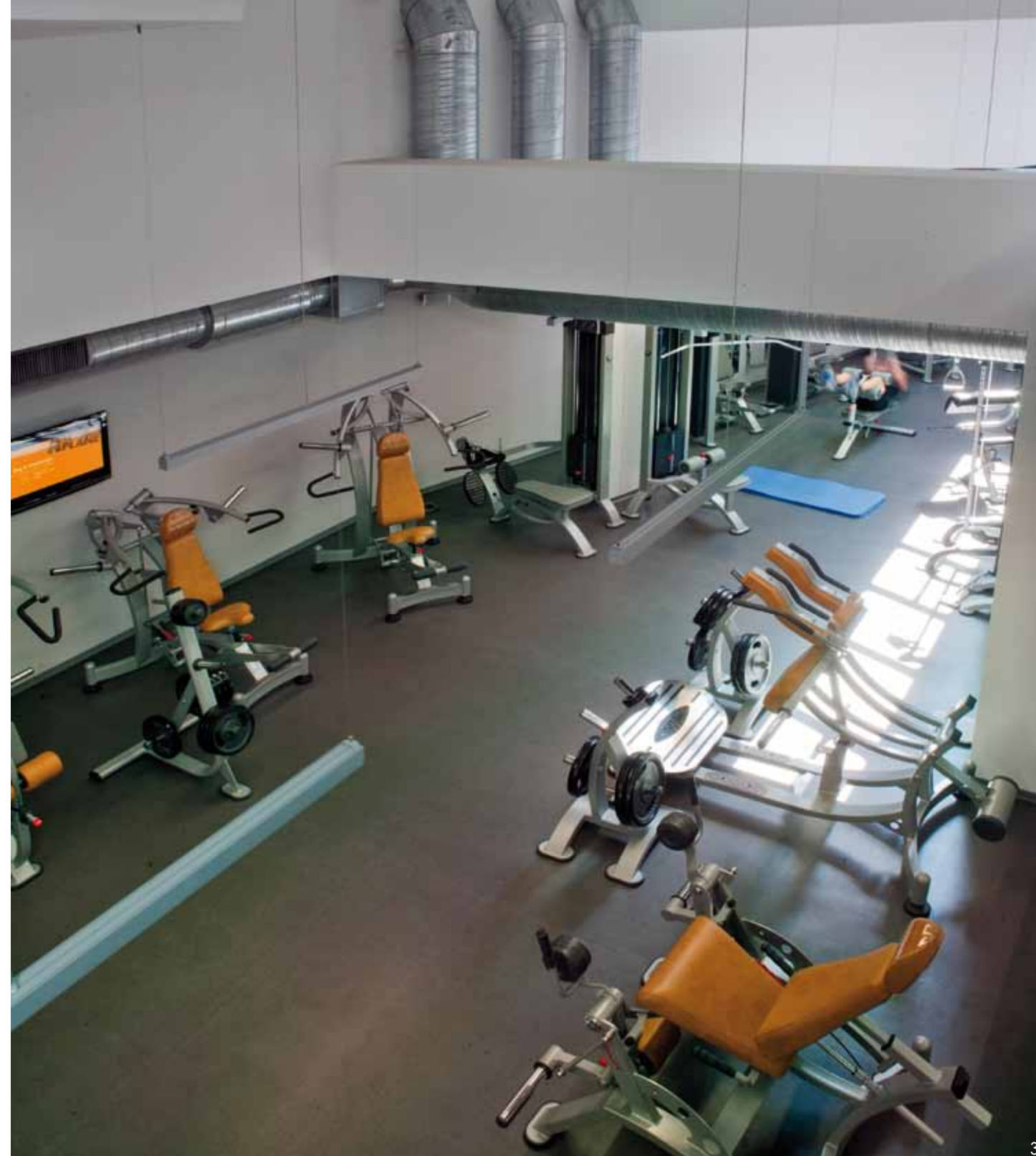


озвучена професионално с висок клас техника на Bose, а в малките, едва забележими аксесоари и декори ще намерите само финес.

Цветовата гама е монохромна. Бялото е много, а мекият графит е в настилката и в постерите с приятна черно-бяла фотография на спортна тема. Решенията са линейни, спокойни. Металът, където присъства, е инокс. Цветът е в хората. Това вероятно е играта в „Галерия“.

Интересното усещане за ритъм е също ключово. Различните пространства и обеми си взаимодействат във взаимна кинетика и тайно чертаят изживяването.

„Енергизиращи изригвания“, защо не?! Така арх. Пиперов определи гругата линия в интериора. Оранжев. Поредицата еднaкви оранжеви квадратни кутии във фоайето на залата сякаш е привнесена от дизайна на рекламен материал. В тях има много настроение, като в залите за групови занимания в „Галерия“. Настилката там е в същия яркочервен цвят - приятен момент на изненада. Да не пропускаме и дървото. Има го толкова, колкото да внесе уют и характер. Такава е настилка-



**1.** Оранжевото в действие. Присъствието му е подсилено от контраста с черно-бялата фотография и графита на стълбите.

**2.** Моментите на изненада. Витрината на залата за групови занимания. Вътре настилката е яркочервена, а стените са в светлосиво и бяло. Забавен променлив фон за висок клас фитнес уреди.

**3.** Погледът преминава свободно надолу през галерията с двойна височина. На това ниво в основната зала са разположени елегантните уреди на Panatta. Тапицерията е в цвят охра, напомняща натурален корк. Изключително приятно и естетично решение - мек контраст и още един елемент на изненада. Видимите въздуховоди и подобрите осветителни тела създават усещане за динамика.

**4.** Релакс-зона. Облицовки от тиково дърво в двата подиума и стените. Над джакузито е едро керамично панно с интересен натурален мотив. Създава чувство за пространство и същевременно уют, подсилен от амбиентното осветление.